

Leistung nach Maß: Die Wärmeträgerölerhitzer.

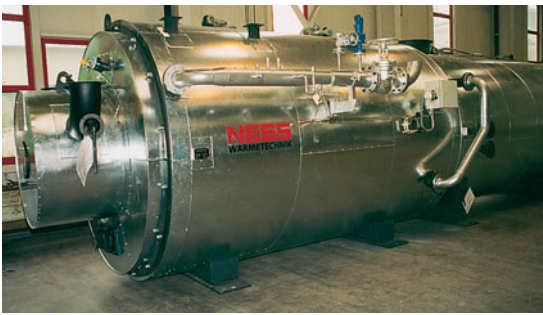
- Für Leistungsbereiche von 50 kW bis über 20 MW
- Zwei flexible Baureihen für individuelle Anforderungen
- Für unterschiedlichste Brennstoffe geeignet.

NESS

Überzeugende Technologie

und praxisorientierte Ausstattung.

Für staubförmige Brennstoffe wird eine gekühlte Brennkammer mit besonders großem Feuerraum eingesetzt.



Alle Produkte aus dem Hause NESS sind thermodynamisch optimiert und zeichnen sich durch hohen Wirkungsgrad sowie exzellenten Wärmeübergang zum Wärmeträgeröl aus. Die Feuerräume sind großzügig bemessen und ausreichend lang. So kann die Flamme vollständig ausbrennen und die Emissionswerte bleiben bei allen Brennstoffen sehr niedrig.

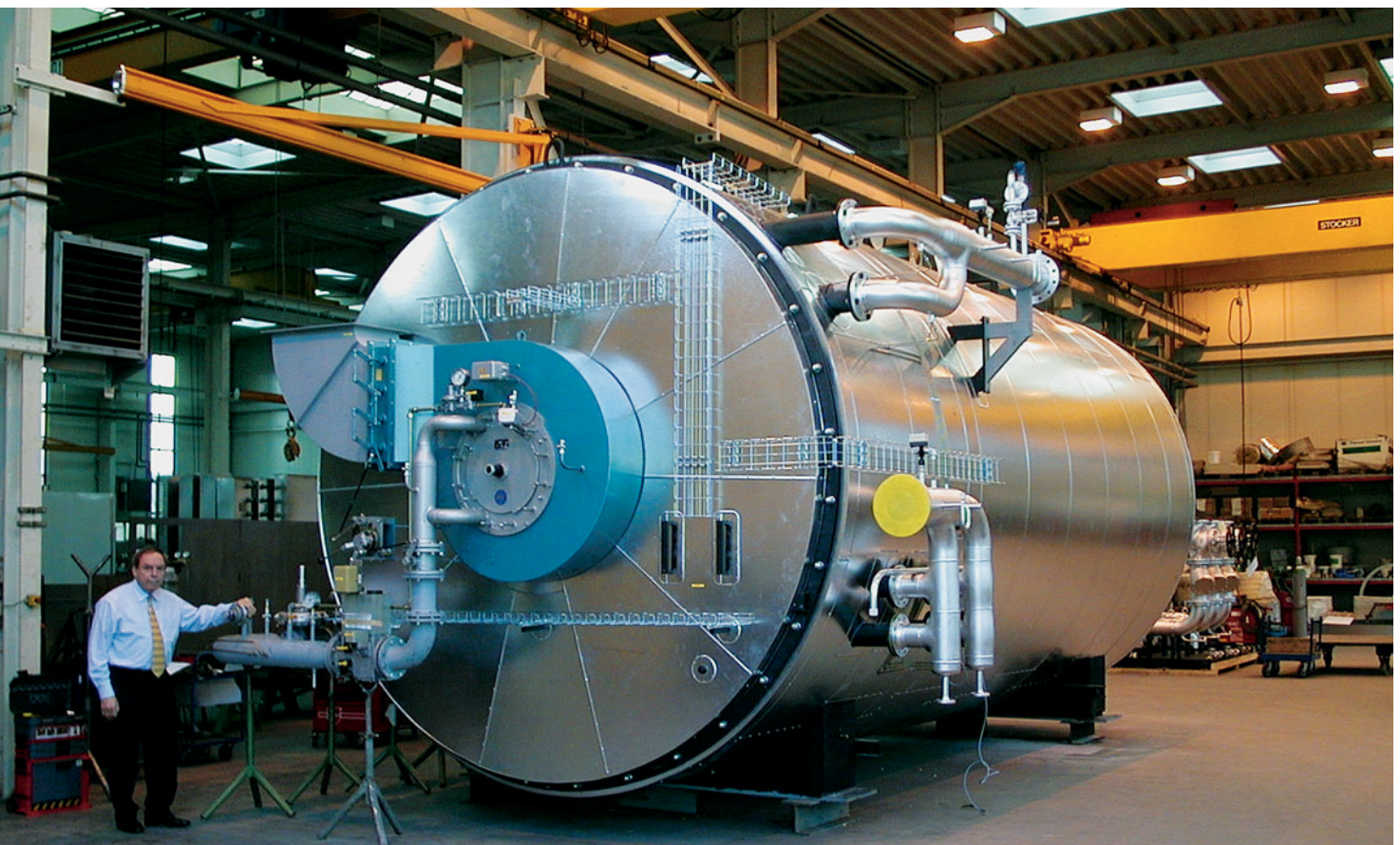
Durch die Verwendung von hochwertigen Feuerfestmaterialien mit langen Standzeiten und

geringer Wärmekapazität ist eine Notstromversorgung unnötig.

Dabei kann die zulässige Vorlauftemperatur von 320° C je nach Anwendung und Wärmeträgeröl bis auf 400° C erhöht werden.

Hervorzuheben ist die spezielle Ausführung der Rohrschlange im Inneren der NESS-Erhitzer, durch die eine spannungsarme Wärmeausdehnung gewährleistet ist.

Bei NESS Wärmetechnik werden nur hochwertige Materialien, Armaturen, Instrumente und Regelsysteme verwendet. Durch optimal abgestimmte Komponenten werden höchste Anlagenwirkungsgrade erreicht. Hier die Fertigung des Modells WED 10000 (12.000 kW) in der NESS-Fabrikationshalle.





Die von uns gefertigten Elektroanlagen werden bei kleineren Einheiten direkt angebaut (hier am Typ WE 80 (93 kW)). Größere Erhitzer werden mit einem separaten Schaltschrank ausgestattet.

Die NESS-Baureihe WE/WED.

In Sachen Wirkungsgrad kaum zu übertreffen. Drei konzentrische Rohrschlangen und eine große Wärmetauscherfläche sorgen für optimale Wärmeübergänge bei kompakter, liegender Bauart.

Die durchdachte Gesamtkonstruktion ermöglicht guten Zugang zur Wartung und Reinigung über abnehmbare Erhitzerrück- und Vorderwände. Über Druckluftanlagen kann die Reinigung selbst während des Betriebs bei geschlossener Rückwand erfolgen. Die Erhitzer dieser Baureihe eignen sich ideal für den Betrieb mit aschehaltigem schwerem Heizöl oder Festbrennstoffen.

Die NESS-Baureihe WEH/WEV.

Mit zwei konzentrischen Rohrschlangen und Dreizugführung der Rauchgase erzielt die NESS-Baureihe WEH/WEV einen hohen Wirkungsgrad.

Für Anforderungsprofile mit wenig verschmutzenden Brennstoffen ist die Baureihe WEH/WEV somit eine wirtschaftliche Alternative.

Die Reinigung und Wartung kann über die abnehmbare Erhitzervorderwand erfolgen. Ein weiterer Vorteil resultiert aus den flexiblen Aufstellmöglichkeiten durch horizontale oder vertikale Bauart.



Modell WEV 3000 (3500 kW) mit obenliegendem Brenner. Rechts als Zusatzausstattung mit guten Rentabilitätswerten ein Luftvorwärmer zur Steigerung des Anlagenwirkungsgrads.

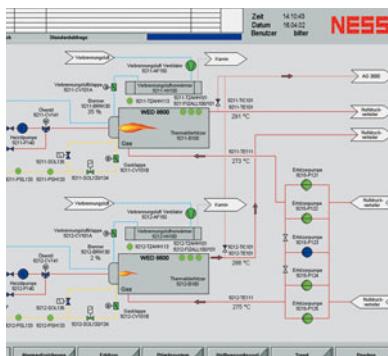
Brennstoffe und Feuerungsarten

- Heizöl EL (Diesel), schweres Heizöl
- Erdgas und Flüssiggas, Prozessgase
- Holzscheifstaub
- Stückiges Holz, Holzhackschnitzel
- Braunkohle, Steinkohle
- Kombination verschiedener Brennstoffe
- Spezialfeuerungen für Sonderbrennstoffe

Konsequent gut – das NESS-Systemzubehör.

Die hervorragende Technik unserer Wärmeträgerölerhitzer runden wir mit einem optimal abgestimmten Service und Zubehörprogramm ab.

- Pumpenstationen mit Einzel- oder Mehrfachpumpen (Betrieb- und Standby)
- Komplettre Wärmeträgerölsysteme mit Ausdehnungsgefäßen, Sammelgefäßen, Verteilern, etc.
- Sekundäre Heiz- und Kühlanlagen
- Rauchgas-Reinigungsanlagen
- Automatische Gesamtsystemregelungen mit Erhitzerfolge-schaltung und Spitzenlast-/ Standby-Automatik
- Indirekt beheizte Dampf- und Heißwasser-Erzeuger.



NESS erfüllt die internationalen Qualitätsnormen.

NESS ist nach ISO 9001 zertifiziert. Die Erhitzer können nach EU-Druckgeräte-Richtlinie, ASME, Import of Boiler and Pressure Vessel of Peoples Republic of China und anderen wichtigen Regelwerken gebaut und geliefert werden.

NESS Wärmetechnik GmbH

Remsstraße 24, 73630 Remshalden

Tel. (+ 49 7181) 96 75 -1, Fax (+ 49 7181) 4 26 12

www.ness.de

NESS