

Reiner Dampf für Lebensmittel und Pharmazie

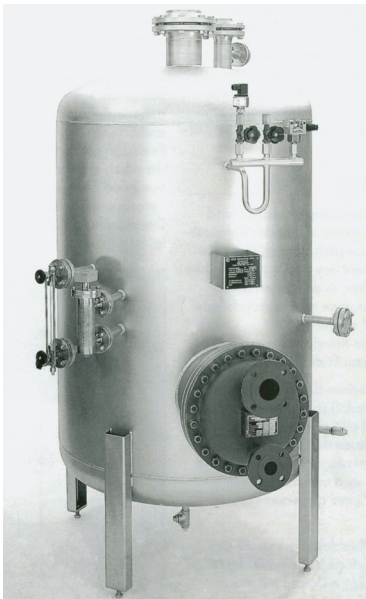


Einsatzzweck

Der NESS Reindampferzeuger liefert Prozessdampf, der keine gesundheitsschädlichen Stoffe wie Hydrazin, Laugen oder Ammoniak enthält.

In normalen Dampfkesseln müssen aus technischen Gründen dem Kesselwasser auch gesundheitsbedenkliche Konditionierungsstoffe zugesetzt werden, die dampfflüchtig sind und damit auch im Dampf vorkommen.

Für die Lebensmittelherstellung kommt es jedoch darauf an, dass der Prozessdampf absolut frei von gesundheitsbedenklichen, geschmacksbeeinträchtigenden oder reaktionsfähigen Begleitstoffen ist.



Vorteile der NESS Dampferzeuger

- Reiner Dampf ohne gesundheitsschädliche Begleitstoffe
- Niederdruckdampf bis 1 bar Ü oder Hochdruckdampf bis 6 bar Ü
- Dampfleistung 500 kg/h oder 1000 kg/h
- Ganz aus rostfreiem Edelstahl gefertigt
- Stehend, kompakt, platzsparend
- Heizmedium Dampf, Heißwasser oder Thermoöl
- Elektronische Regelung oder Regelung ohne Hilfsenergie
- Komplett mit Armaturen und Sicherheitseinrichtungen betriebsfertig ausgestattet
- Automatische Abschlämmung
- Wahlweise automatische Absalzung

Ausführung

Der NESS Reindampferzeuger wird in platzsparender, stehender Kompaktbauweise komplett ausgerüstet geliefert. Er besteht aus einem zylindrischen Druckbehälter, in den unten durch einen Halsstutzen ein Heizrohrbündel mit Vorkopf eingebaut ist. Der gesamte Reindampferzeuger ist aus rostfreiem Edelstahl gefertigt.

Das Heizmedium (Dampf, Heißwasser oder Thermoöl) strömt durch das Heizbündel und gibt seine Wärme durch Rohre an das Wasser im Reindampferzeuger ab, das

dadurch verdampft wird und oben durch das Dampfventil abgenommen werden kann.

Den NESS Reindampferzeuger gibt es in 2 Standardgrößen: 500 kg/h oder 1000 kg/h Dampf mit einem Dampfdruck bis 6 bar Ü. Andere Ausführungen auf Anfrage.

Wahlweise können eine präzise, elektronische Dampfdruckregelung oder ein Regler ohne Hilfsenergie eingesetzt werden. Bei elektronischer Regelung kann der Reindampferzeuger von einer zentralen Warte aus fernüberwacht werden.

Die Abschlämmung erfolgt automatisch mit einer Zeitsteuerung.

Zubehör

Automatische Absalzung ist als Zusatzausrüstung erhältlich. Bei Dampfbeheizung wird ein Speisewasservorwärmer/ Kondensatkühler zur besseren Energieausnutzung eingesetzt.

Trinkwasserzufuhr

Das Wasser für den Reindampferzeuger muss farblos, klar und ohne Bodensatz sein. Der pH-Wert sollte 7 bis 8 sein, die Wasserhärte und der Salzgehalt sollten gering sein, gegebenenfalls muss eine Trinkwasserenthärtung vorgesehen werden.

Es dürfen nur Stoffe zugesetzt werden, die durch die Trinkwasserverordnung und Trinkwasseraufbereitungsverordnung zugelassen sind. Der maximal zulässige Chloridgehalt ist 50 mg/kg.

Technische Daten	RDE 1000	RDE 500
Dampfleistung	1000 kg/h	500 kg/h
Wasserinhalt bis NW	ca. 550 l	ca. 250 l
Trinkwasseranschluss	3/4"	3/4"
Durchmesser d	1000 mm	700 mm
Höhe H	2105 mm	2105 mm
Länge L	1500 mm	1175 mm
Breite B	1000 mm	700 mm
Betriebsgewicht	1200 kg	ca. 600 kg
Transportgewicht	380 kg	220 kg



Bild: NESS Reindampferzeuger TYP RDE 1000

Ness Wärmetechnik GmbH
Remsstr. 24, 73630 Remshalden
Tel. +49 7181 96 75- 1
Fax +49 7181 42 61 2
E-Mail: nesswt@ness.de

NESS